

ATLAS DAS CONDIÇÕES SOCIOECONÔMICAS DAS MULHERES

**RIO GRANDE DO SUL, BRASIL
2010**

Maurício Polidoro, Daniel Canavese, Gabriela Pôrto (orgs.)



Instituto Federal do Rio Grande do Sul
Campus Restinga
Rua Alberto Hoffmann, 285
Bairro Restinga, Porto Alegre
Rio Grande do Sul - Brasil
CEP 91791 508
Telefone: +55 51 3247 8400

Universidade Federal do Rio Grande do Sul
Escola de Enfermagem e Saúde Coletiva
Rua São Manoel, 963
Bairro Rio Branco, Porto Alegre
Rio Grande do Sul - Brasil
CEP 90620 110
Telefone: + 55 51 3308 5226

DADOS INTERNACIONAIS PARA CATALOGAÇÃO NA PUBLICAÇÃO (CIP)

A881 Atlas das condições socioeconômicas das mulheres: Rio Grande do Sul, Brasil, 2010 / Organizadores: Maurício Polidoro, Daniel Canavese, Gabriela Pôrto - Porto Alegre: UFRGS, IFRS, 2017.
10 p. : il.

Inclui bibliografia
ISBN 978-85-9489-039-9

1. Mulheres 2. Classe social - Atlas 3. Violência contra a mulher - Rio Grande do Sul 4. Alfabetização I. Polidoro, Maurício II. Canavese, Daniel III. Pôrto, Gabriela

NLM WA309

Catálogo na fonte: RUBENS DA COSTA SILVA FILHO CRB10/1761



0 INTRODUÇÃO

O grupo de pesquisa **SAD - Saúde, Ambiente e Desenvolvimento** articula o Instituto Federal de Ensino do Rio Grande do Sul – Campus Restinga e a Universidade Federal do Rio Grande do Sul – graduação e pós-graduação em Saúde Coletiva, com uma proposta de investigação, análise e proposição de discussões nas áreas temáticas da Saúde, do Ambiente e do Desenvolvimento Urbano e Regional.

Ao tomar como referências o paradigma da complexidade, a necessidade de enfoques multi e interdisciplinares, a articulação de estratégias metodológicas e o uso potente de ferramentas, o grupo SAD faz o seu exercício para contribuir com uma ciência mais sensível e menos utilitarista.

Com o financiamento do Edital 23/2015 da Secretaria de Educação à Distância (SEAD-UFRGS) foi possível o acesso e a sistematização de dados secundários, abertos e públicos sobre saúde, ambiente e desenvolvimento no estado do Rio Grande do Sul que, com vistas à análise espacial, tornaram-se mapas temáticos. A publicação “*SAD em Mapas*” tem o intuito de apresentar uma seleção desse trabalho.

Nessa edição, a pesquisadora e os pesquisadores apresentam mapas temáticos a partir do recorte de gênero. A intenção é avivar as reflexões interseccionais que possam assegurar o alcance de uma condição de maior equidade para as mulheres, um esforço urgente na interface de saúde, ambiente e desenvolvimento.

Porto Alegre, janeiro de 2017

Maurício Polidoro ¹, Daniel Canavese ² e Gabriela Porto ³

¹ Doutor em Geografia, Professor do IFRS - *Campus Restinga*

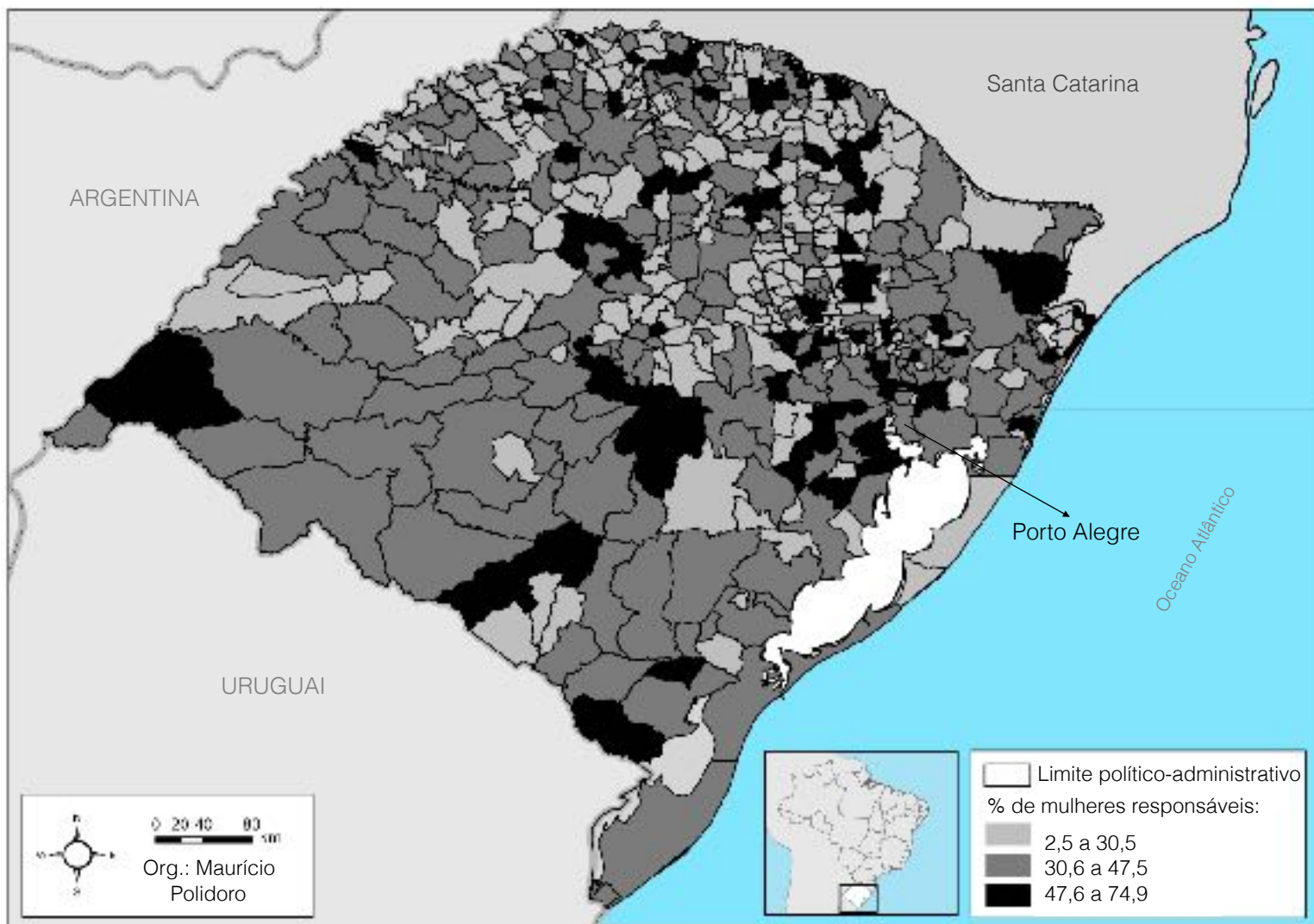
² Doutor em Ciências da Saúde, Professor da UFRGS

³ Bióloga, Mestranda no Programa de Desenvolvimento Rural da UFRGS, bolsista SEAD



1 RESPONSÁVEIS PELOS DOMICÍLIOS

MAPA 1. Porcentagem de mulheres responsáveis pelos domicílios, 2010, Rio Grande do Sul, Brasil
MAP 1. Percentage of women responsible for households, Rio Grande do Sul, Brazil



Fonte: Censo Demográfico, IBGE, 2010.

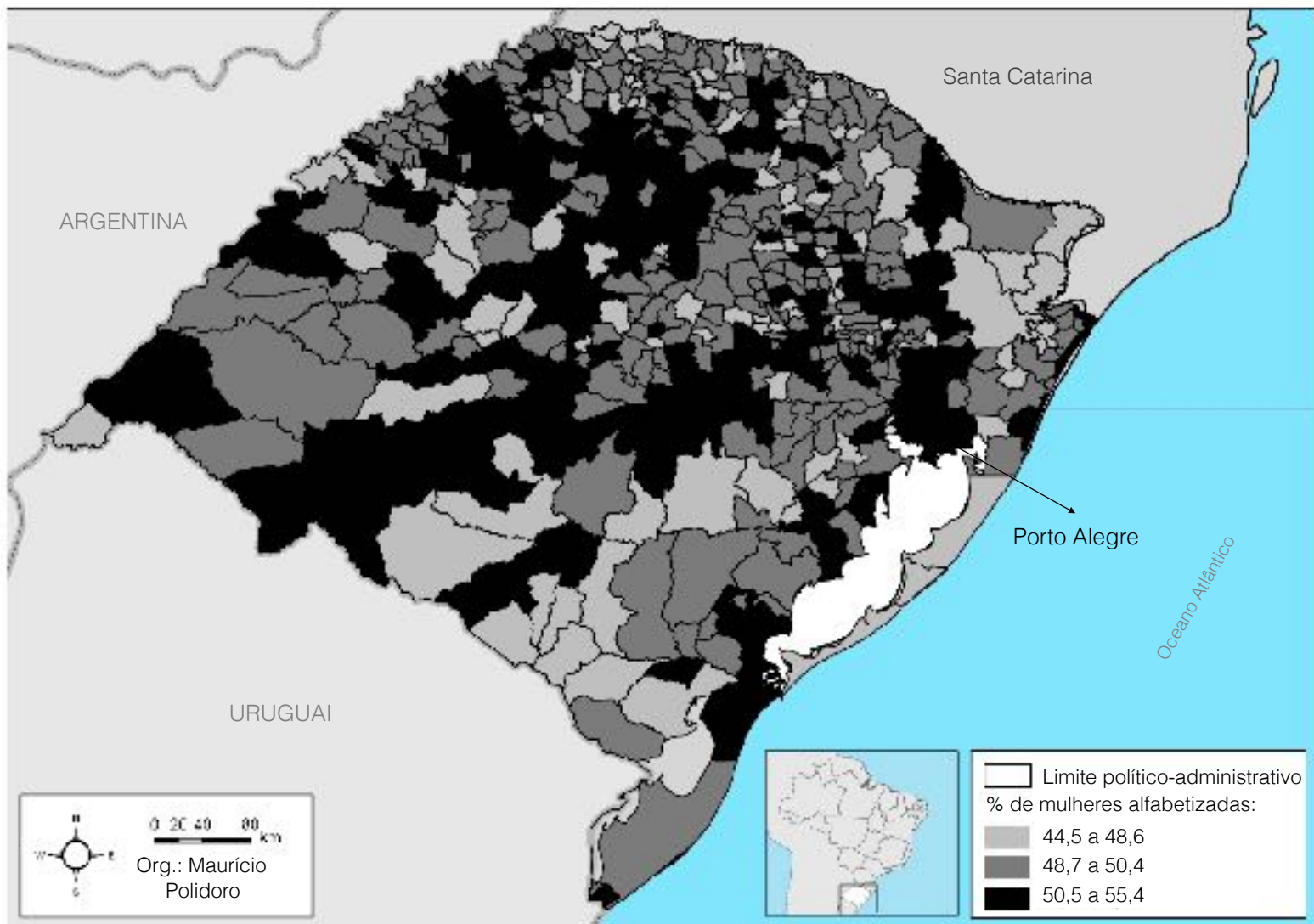
Palavras-chave: Rio Grande do Sul, domicílios, mulheres

Key-words: Rio Grande do Sul, literate, women



2 ALFABETIZAÇÃO

MAPA 2. Porcentagem de mulheres alfabetizadas acima de 5 anos de idade, 2010, Rio Grande do Sul, Brasil
MAP 2. Percentage of literate women above 5 years of age, Rio Grande do Sul, Brazil



Fonte: Censo Demográfico, IBGE, 2010.

Palavras-chave: Rio Grande do Sul, alfabetização, mulheres

Key-words: Rio Grande do Sul, literate, women



INSTITUTO FEDERAL
Rio Grande do Sul
Campus Restinga

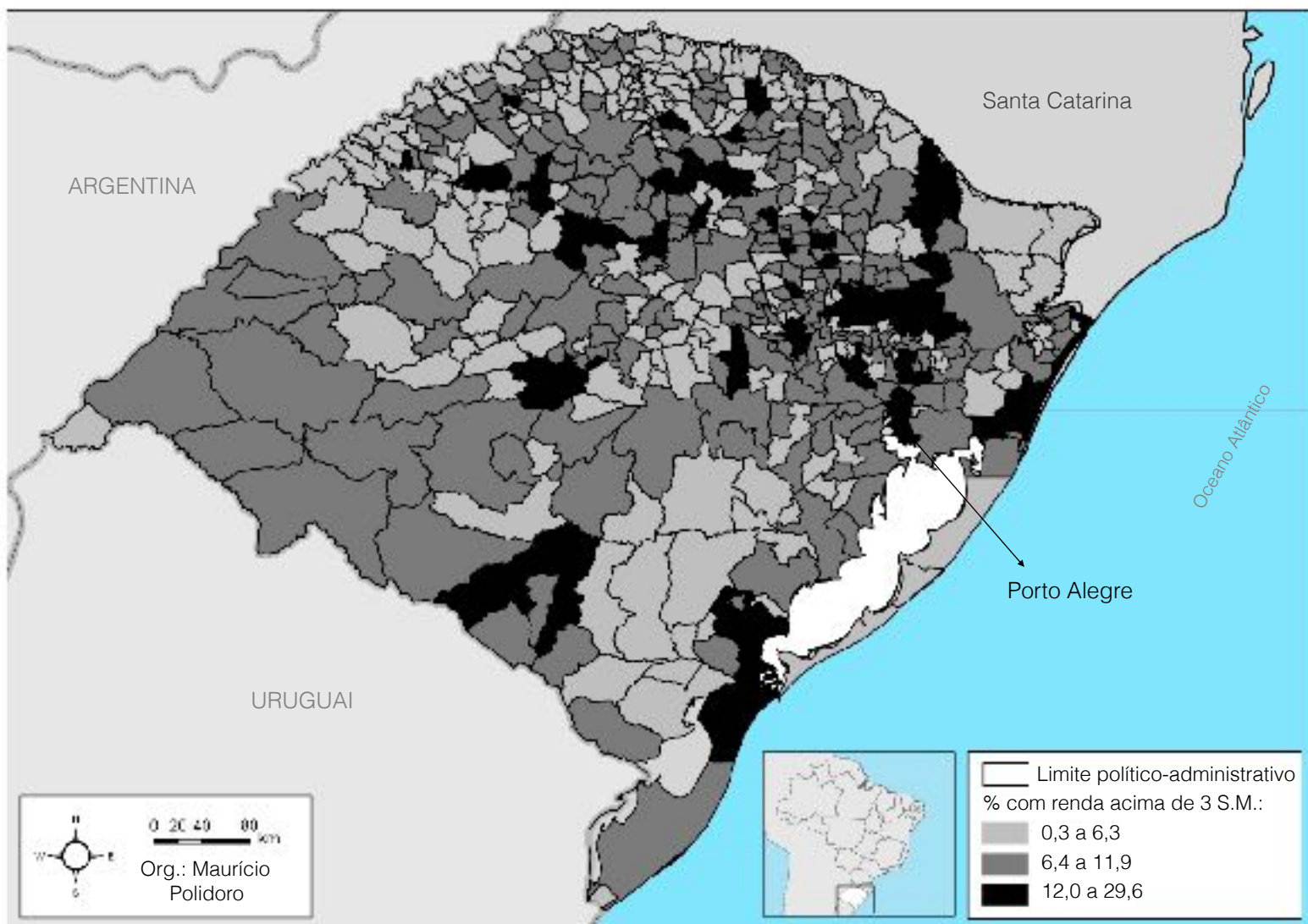
UFRGS
UNIVERSIDADE FEDERAL
DO RIO GRANDE DO SUL

SEAD
UFRGS
EDUCAÇÃO A DISTÂNCIA

3 RENDIMENTOS

MAPA 3. Percentual de moradoras responsáveis pelos domicílios com rendimento acima de 3 salários mínimos, 2010, Rio Grande do Sul, Brasil

MAP 3. Percentage of dwellers responsible for households with income above 3 minimum wages, 2010, Rio Grande do Sul, Brazil



Fonte: Censo Demográfico, IBGE, 2010.

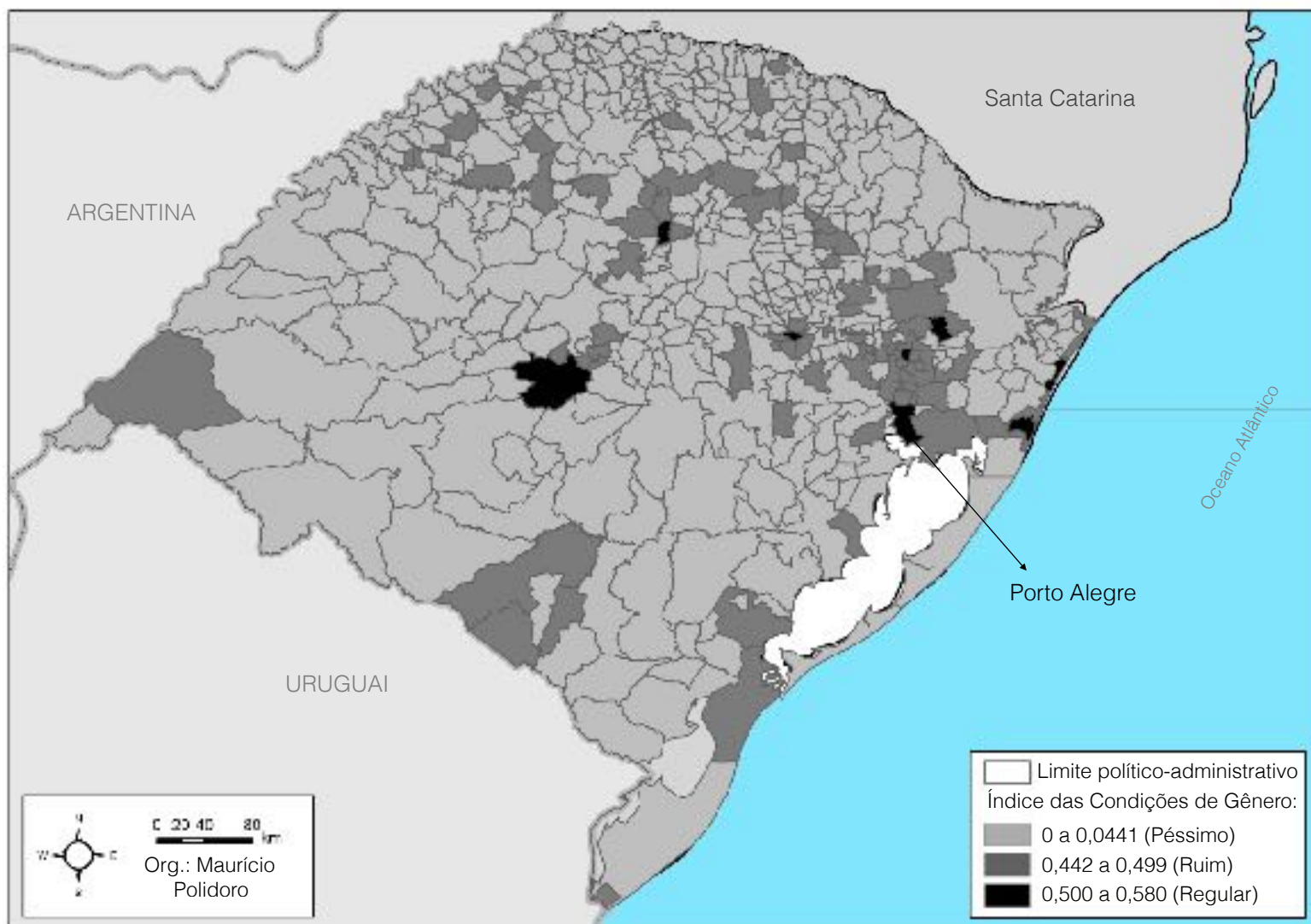
Palavras-chave: Rio Grande do Sul, rendimentos, mulheres

Key-words: Rio Grande do Sul, income, women



4 ÍNDICE DAS CONDIÇÕES DE GÊNERO - FEMININO

MAPA 4. Índice das Condições de Gênero - Feminino (ICG-F), 2010, Rio Grande do Sul, Brasil
MAP 4. Index of Gender Conditions - Female (ICG-F), 2010, Rio Grande do Sul, Brazil



Fonte: Autores (2016) a partir do Censo Demográfico, IBGE, 2010.
Consulte "Nota metodológica" para mais informações em sad.eco.br
A versão deste Índice está sujeita a revisão.

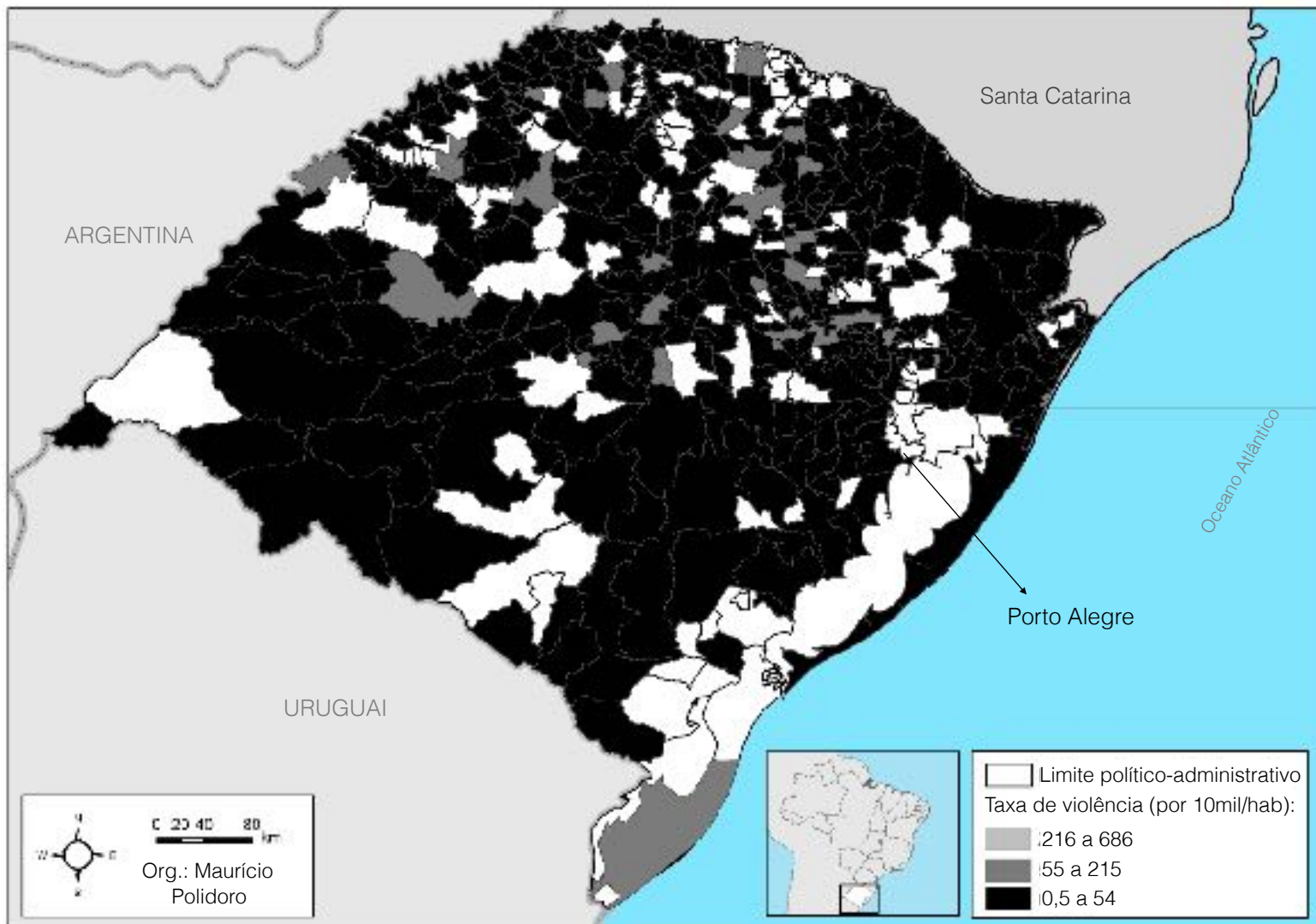
Palavras-chave: Rio Grande do Sul, gênero, mulheres

Key-words: Rio Grande do Sul, gender, women



MAPA 5. Taxa da Violência doméstica, sexual e outras violências - mulheres a cada 10mil/hab. em municípios menores de 100 mil habitantes, 2014, Rio Grande do Sul, Brasil

MAP 5. Domestic, sexual and other types of violence, 2014, Rio Grande do Sul, Brazil



Fonte: Autores (2016) a partir de Secretaria da Segurança Pública, SSP/RS, 2014.
 Exceto municípios com população acima de 100 mil habitantes.
 Exceto municípios com taxa igual a zero.

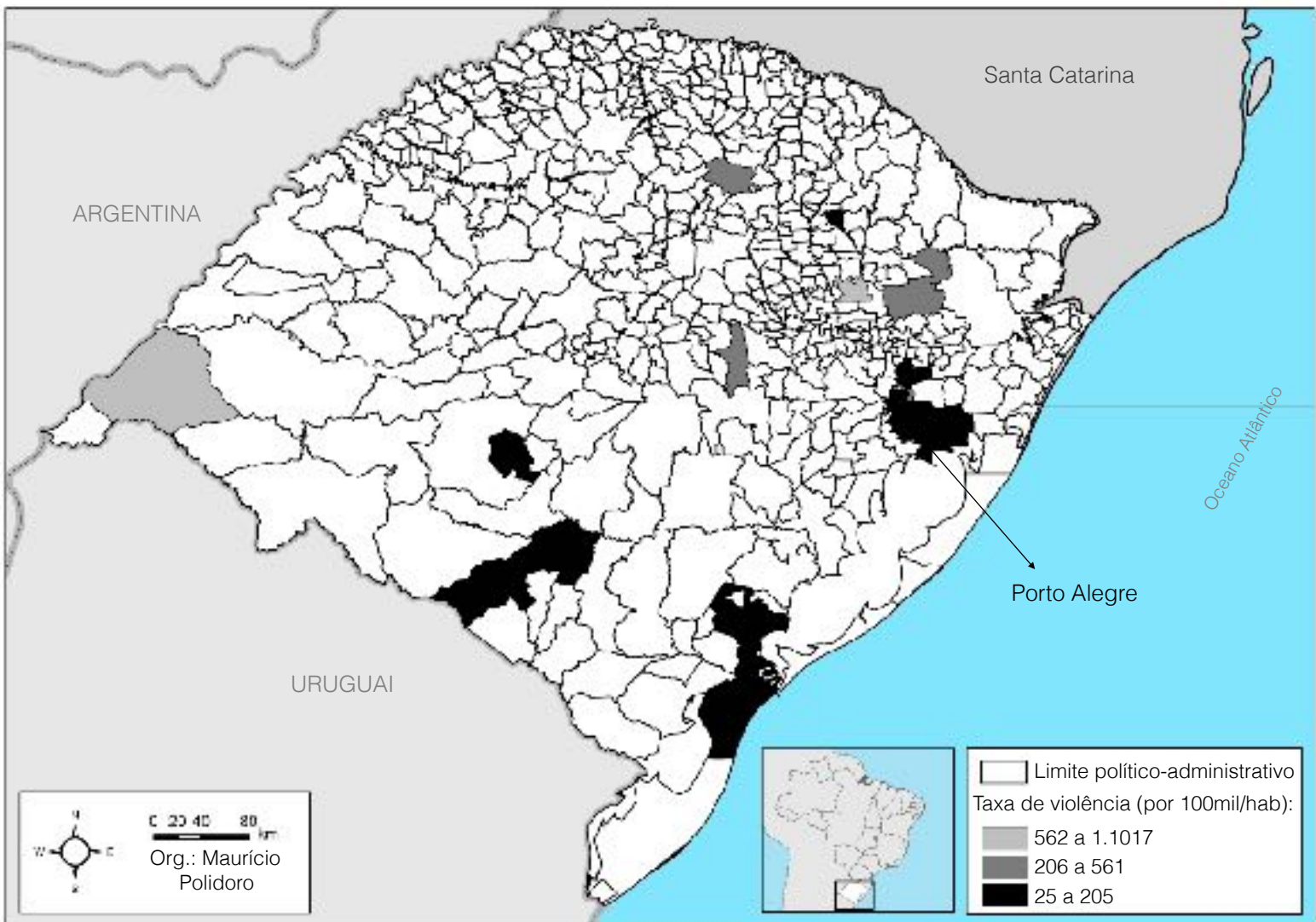
Palavras-chave: Rio Grande do Sul, violência, mulheres

Key-words: Rio Grande do Sul, violence, women



MAPA 6. Taxa da Violência doméstica, sexual e outras violências - mulheres a cada 100mil/hab. em municípios acima de 100 mil habitantes, 2014, Rio Grande do Sul, Brasil

MAP 6. Domestic, sexual and other types of violence, 2014, Rio Grande do Sul, Brazil



Fonte: Autores (2016) a partir de Secretaria da Segurança Pública, SSP/RS, 2014.
Exceto municípios com população abaixo de 100 mil habitantes.

Palavras-chave: Rio Grande do Sul, violência, mulheres

Key-words: Rio Grande do Sul, violence, women



SAD em mapas
SAD in maps 

sad.eco.br

